



ALTERNANCE FORMATION CONTINUE CONSEIL

VOTRE EXPÉRIENCE FORMATION EN CHAMPAGNE-ARDENNE

CHARLEVILLE-MÉZIÈRES • ROSIÈRES-PRÈS-TROYES
REIMS • SAINT-DIZIER



ALTERNANCE

Jeunes de moins de 30 ans

**CAP – TITRE PRO – BAC PRO – BTS
LICENCE PRO – BACHELOR – MASTER –
MASTÈRE – MSC – DIPLÔME D'INGÉNIEUR**



- **Des formations gratuites et rémunérées** du CAP au BAC+5
- **Un accompagnement personnalisé** dans la recherche de votre entreprise d'accueil
- **91% d'insertion professionnelle** à l'issue des formations



LE PÔLE FORMATION UIMM EN QUELQUES CHIFFRES



1^{ER} RÉSEAU PRIVÉ

de formation professionnelle dans l'industrie



50 ANS D'EXPERTISE

dans le domaine de la formation



25 000 M² DE PLATEAUX TECHNIQUES

adaptés aux évolutions technologiques



2 271 ENTREPRISES

clientes et partenaires



+ de 300 FORMATEURS ET CONSULTANTS

issus du monde professionnel



165 COLLABORATEURS

innovant chaque jour pour garantir votre satisfaction



+ de 1 100 ALTERNANTS

formés chaque année dans nos centres

Pour l'AFPI Champagne-Ardenne



■ RÉPUBLIQUE FRANÇAISE

La certification qualité a été délivrée au titre des catégories d'actions suivantes :
ACTIONS DE FORMATION

Apave Certification, 6 Rue du Général Audran CS 60123 - 92412 Courbevoie
Référentiel AC-REF-003-02

Pour le CFAI Champagne-Ardenne



■ RÉPUBLIQUE FRANÇAISE

La certification qualité a été délivrée au titre des catégories d'actions suivantes :
ACTIONS DE FORMATION PAR APPRENTISSAGE

Apave Certification, 6 Rue du Général Audran CS 60123 - 92412 Courbevoie
Référentiel RNCQ-AC-V1-2019



FORMATION CONTINUE

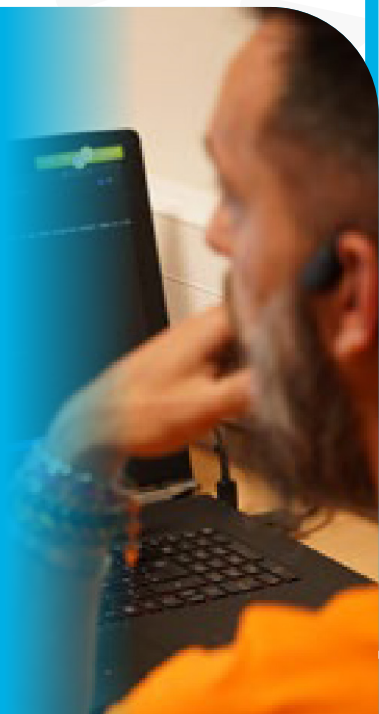
Salariés et demandeurs d'emploi

FORMATION SUR MESURE – INTRA / INTER ENTREPRISE – TITRE PRO – CQP BLOCS DE COMPÉTENCES

- Administratif, RH & Financier
- Technologies Industrielles
- Langues
- Organisation Industrielle
- Management, Gestion & Commerce
- Informatique & Numérique
- Formations réglementaires



- **Un accompagnement** dans votre montée en compétences ou votre reconversion
- **Des solutions de financement** pour concrétiser votre projet
- **Un suivi individualisé** tout au long de votre parcours de formation



CONSEIL

Entreprise

ACCOMPAGNEMENT DIAGNOSTIC CONSEIL

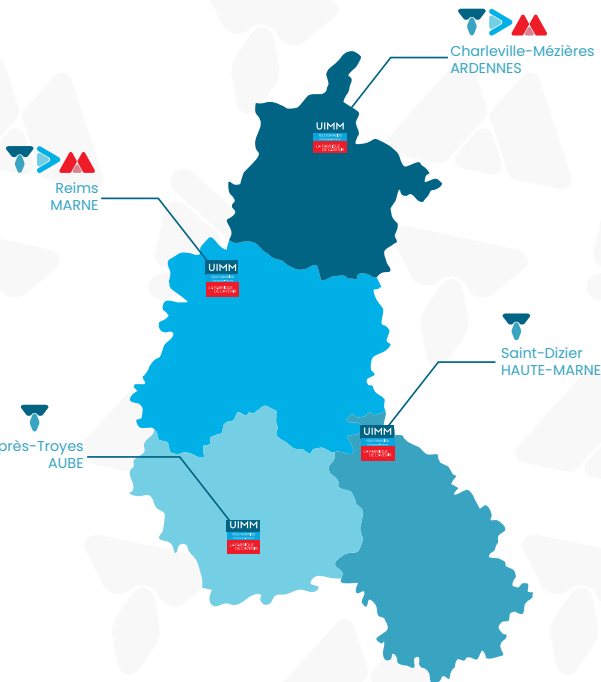
- **Fabrication Additive**
- **Lean Management**
- **IoT - Objets Connectés**
- **Robotique - Cobotique - Automatisme**



- **Une expertise au service de votre entreprise**
- **Des plateformes technologiques «Industrie du Futur»**
- **Un accompagnement sur-mesure pour répondre à vos problématiques**



DES CENTRES À PROXIMITÉ DE CHEZ VOUS



www.formation-industries-ca.fr

